

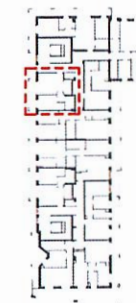
COMUNE DI MILANO  
INTERVENTO RESIDENZIALE  
VIA NOTO 6

**Appartamento :** A.1.1  
**Superficie Appartamento :** 54.64mq

**Superficie Terrazzi :**  
- Superficie : 9.69mq  
- Di cui Incidenza : 4.85mq

**Superficie Lastrici :**  
- Superficie : -  
- Di cui Incidenza : -

**Superficie P.Comuni :** 3.82mq  
**Superficie Commerciale :** 63.31mq



Data : 23/03/2026  
Rev : 01  
Scala : 1:100  
Note :

La presente planimetria è puramente indicativa e non costituisce elemento contrattuale e di misura. Arredi, porte e altri elementi riportati nella presente sono da considerarsi esclusivamente a titolo illustrativo. Nella fase esecutiva la D.L. si riserva la possibilità di fare modifiche di affinamento del progetto.

Le quote sono tutte riferite alle pareti (Interne o Esterne) senza considerare gli eventuali rivestimenti in gress

## VIA NOTO 6 - MILANO

### BILOCALE

Terrazzo

mono esposizione

Composizione

Ingresso

Soggiorno

Cucina disimpegnata

1 Camera matrimoniale + cabina armadio

1 Bagno

Terrazzo (fronte soggiorno e camera)

Unità

- A.1.1 – primo piano – mq. 63,31

- A.2.1 – secondo piano – mq. 63,25

- A.3.1 – terzo piano – mq. 63,31

- A.4.1 – quarto piano – mq. 63,31

- B.1.1 – primo piano – mq. 64,87

- B.2.1 – secondo piano – mq. 64,89

- B.3.1 – terzo piano – mq. 65,07

- B.4.1 – quarto piano – mq. 64,86











